



**КОМИТЕТ ИМУЩЕСТВЕННЫХ ОТНОШЕНИЙ
АДМИНИСТРАЦИИ ПЕРМСКОГО МУНИЦИПАЛЬНОГО ОКРУГА**

РЕШЕНИЕ
о размещении объектов № 3835

Пермский край
Пермский муниципальный округ

27.12.2024

Комитет имущественных отношений администрации Пермского муниципального округа разрешает Акционерному обществу «Газпром газораспределение Пермь» (ИНН 5902183841, ОГРН 1025900512670, почтовый адрес: 614000, г. Пермь, ул. Петропавловская, 43)

размещение объекта «Газопровод-ввод по адресу: с. Култаево, ул. Луговая, д. 10А (газопровод давлением до 1,2 Мпа, для размещения которого не требуется разрешения на строительство)»

на землях муниципальной собственности.

на срок 1 год

Местоположение: Пермский край, Пермский м.о., с. Култаево

Приложение: схема предполагаемых к использованию земель или части земельного участка.

Особые условия использования:

- 1) При размещении газопровода учесть параметры ширины проезда улично-дорожной сети, во избежание сужения полосы отвода дороги.
- 2) При условии получения разрешения на производство земляных работ.

Председатель комитета



Е.А. Демидова

Схема предполагаемых к использованию земель или части земельного участка

Объект: "Газопровод-ввод по адресу: с. Култаево, ул. Луговая, д. 10А"

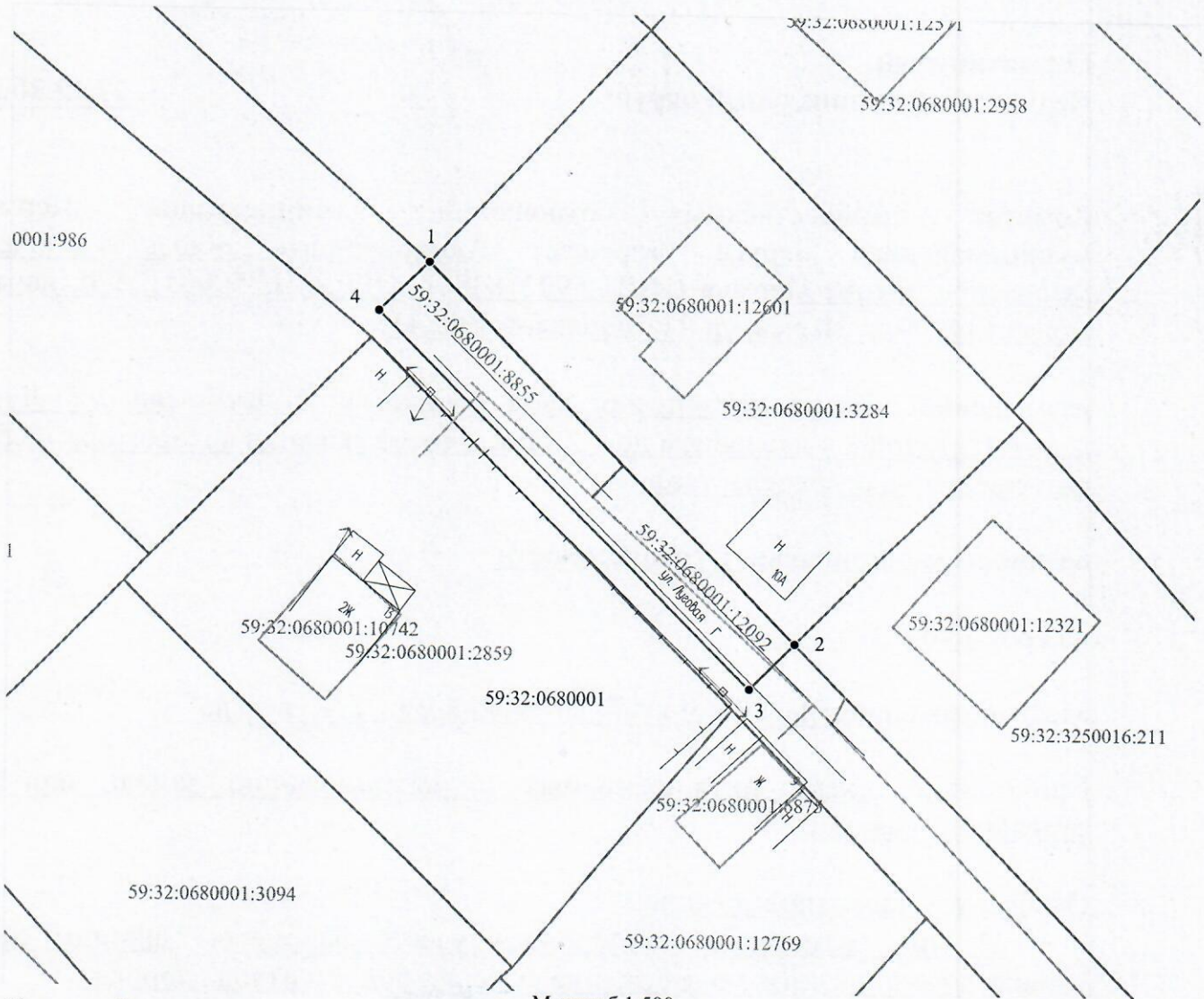
Местоположение: Пермский край, Пермский м.о., с. Култаево

Площадь земель или части земельного участка, кв.м.: 192

Категория земель: земли населённых пунктов

Вид разрешенного использования земельного участка: отсутствует

Обозначение характерных точек границ	Координаты (СК - 59)	
	X	Y
№		
	ЗУ1 (I)	
1	506341.32	2213147.31
2	506313.49	2213174.49
3	506310.15	2213171.17
4	506337.67	2213143.65
1	506341.32	2213147.31



Условные обозначения:

- — граница части земельного участка, занимаемой на период строительства
- 1 — граница земельного участка ранее учтенного в ЕГРН, устан-ая в соотв-ии с требованиями зем. законод-ва
- 2 — граница кадастрового квартала
- 59:32:0760101 — кадастровый номер квартала
- 59:32:0760101:35 — кадастровый номер земельного участка в КК
- проектируемый газопровод
- существующий газопровод
- — граница зоны с особыми условиями использования территории учтенная в ЕГРН

Масштаб 1:500

Описание границ смежных землепользователей:
от т.1 до т.2 - 59:32:0680001:3284

Заявитель

OK

Косачев О.В., по доверенности

(подпись, расшифровка подписи)

№ 2355 от 09.12.2024

МП

Верно

(для юридических лиц и ИП)